

R/MR-100				R-100		MR-100		
$n_1$ [1/min]	$n_2$ [1/min]	i	$\eta_d$	$P_1$ [kW]	$M_N$ [Nm]	$P_s$ [kW]	$M_2$ [Nm]	f
2800	373,3	7,5	0,90	11,8	270	4	92	2,94
	280,0	10	0,89	9,4	290	4	122	2,36
	175,0	16	0,87	6,5	310	4	190	1,63
	140,0	20	0,85	5,2	300	4	233	1,29
	101,8	27,5	0,84	3,9	310	4	316	0,97
	87,5	32	0,81	3,9	350	4	353	0,98
	70,0	40	0,78	3,1	330	3	320	1,04
	50,9	55	0,76	2,2	310	2,2	314	1,00
	42,4	66	0,73	1,8	290	1,5	247	1,19
	33,7	83	0,70	1,4	270	1,5	296	0,90
28,0	100	0,66	1,1	250	1,1	249	1,00	
1400	186,7	7,5	0,88	9,3	420	4	180	2,33
	140,0	10	0,87	7,1	420	4	237	1,78
	87,5	16	0,84	5,1	470	4	365	1,28
	70,0	20	0,81	4,2	470	3	333	1,40
	50,9	27,5	0,80	3,1	460	3	448	1,03
	43,8	32	0,75	3	490	3	494	1,00
	35,0	40	0,72	2,4	470	2,2	431	1,09
	25,5	55	0,69	1,7	440	1,5	388	1,13
	21,2	66	0,66	1,4	410	1,1	325	1,27
	16,9	83	0,61	1,1	380	1,1	383	1,00
14,0	100	0,58	0,85	340	0,75	296	1,13	
900	120,0	7,5	0,88	7,1	500	2,2	154	3,23
	90,0	10	0,87	5,5	510	2,2	203	2,51
	56,3	16	0,84	3,8	540	2,2	312	1,73
	45,0	20	0,81	3,1	540	2,2	380	1,41
	32,7	27,5	0,80	2,3	530	2,2	511	1,05
	28,1	32	0,75	2,2	560	2,2	563	1,00
	22,5	40	0,72	1,8	560	1,5	457	1,22
	16,4	55	0,69	1,3	530	1,1	443	1,20
	13,6	66	0,66	1,1	490	1,1	505	0,96
	10,8	83	0,61	0,8	440	0,75	406	1,08
9,0	100	0,58	0,63	390	0,55	337	1,15	

Spis symboli – punkt 1.3, strona 4

#### Możliwości modyfikacji konstrukcji przekładni:

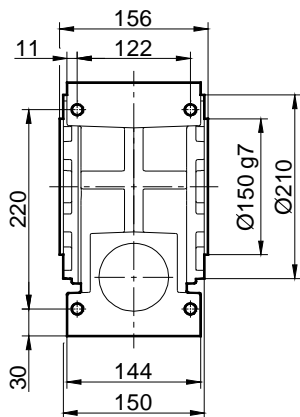
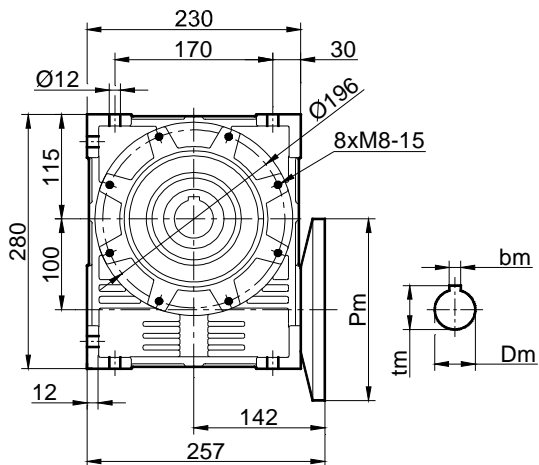
1. Ślimacznicza na łożyskach stożkowych;
2. Specjalny czop wału zdawczego;
3. Specjalny czop wału napędowego;
4. Specjalny otwór w tulei zdawczej;
5. Specjalny kołnierz silnikowy;
6. Specjalny kołnierz mocowania;
7. Materiał tulei zdawczej i wałka zdawczego.

kołnierz silnikowy				
silnik	Pm	Dm	bm	tm
80B5	200	19	6	21,8
90B5	200	24	8	27,5
100B14	160	28	8	31,5
100B5	250	28	8	31,5

#### Dane techniczne uzębienia

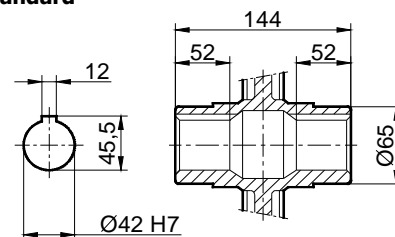
i	7,5	10	16	20	27,5	32	40	55	66	83	100
$z_1$	4	3	2	2	2	1	1	1	1	1	1
$m_o$	5,312	5,312	5	4	3	5	4	3	2,5	2	1,667
$\gamma$	27°37'	21°25'	14°02'	11°19'	9°44'	7°07'	5°43'	4°54'	4°05'	3°22'	2°52'
$\eta_d$	0,91	0,89	0,86	0,84	0,82	0,78	0,74	0,71	0,68	0,63	0,6
$\eta_s$	0,61	0,6	0,58	0,57	0,55	0,43	0,39	0,33	0,3	0,28	0,26

Wersja podstawowa **MR**



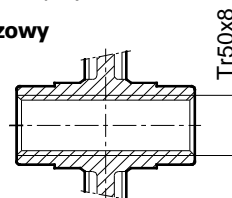
**Tuleja zdawcza** (mat. GJL 250)

standard



Możliwość wykonania otworów niestandardowych (metrycznych i calowych)

**gwint trapezowy**

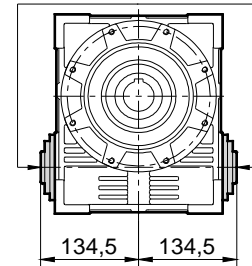
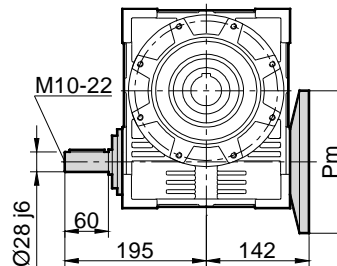
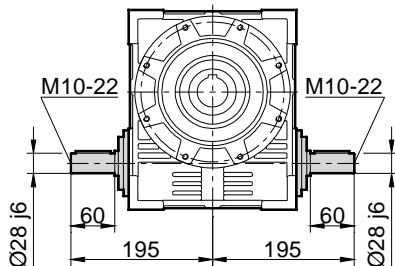
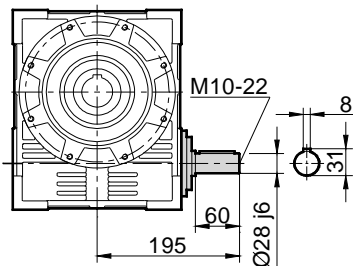


Możliwość wykonania gwintu Tr36x6

**Wał napędowy jednostronny**

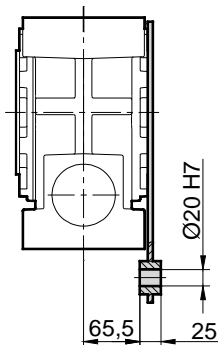
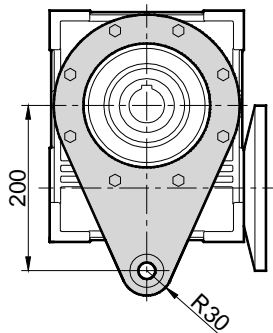
**dwustronny**

otw. Ø19x35  
Ø24x47  
Ø28x55

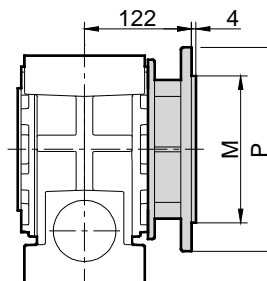
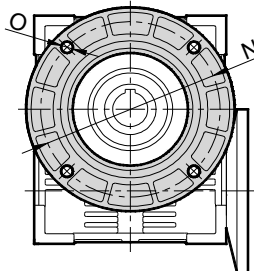


Możliwe inne konfiguracje

**Ramię reakcyjne**

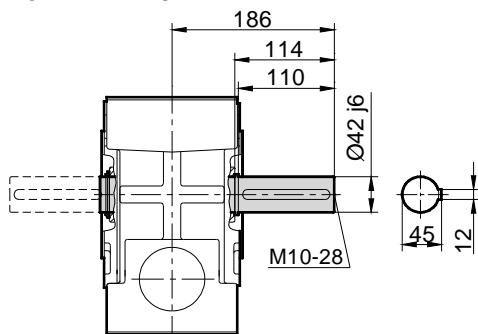


**Kołnierz mocowania**

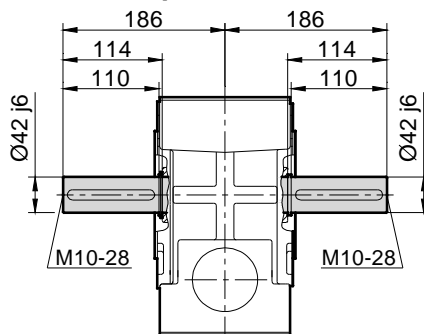


P	M	N	O
250	180	215	14
300	230	265	14

**Wał zdawczy jednostronny**



**dwustronny**



**do kołnierza mocowania**

